

BT BİLYALI / RULMANLI PENS TUTUCULU SET JIS B 6339 (MAS 403 BT)

| Sipariş Kodu | Tutucu Kapsite | Pens Ölçüleri Set: Rulmanlı Tutucu + Pensler + Anahtar |
|--------------|----------------|--|
| 122.3.S10 | BT40 / C20.095 | C20: 6 - 8 - 10 - 12 - 16 (Pens İç Çapı: 6 - 8 - 10 - 12 - 16 mm) |
| 132.3.S10 | SK40 / 69871 | |
| 122.3.S04 | BT40 C32.105 | C32: 8 - 10 - 12 - 16 - 20 - 25 (Pens İç Çapı: 8 - 10 - 12 - 16 - 20 - 25 mm) |
| 132.3.S04 | SK40 / 69871 | |
| 122.3.S05 | BT50 C32.110 | C32: 8 - 10 - 12 - 16 - 20 - 25 (Pens İç Çapı: 8 - 10 - 12 - 16 - 20 - 25 mm) |
| 132.3.S05 | SK40 / 69871 | |

Her Set Güçlü ve Gösterişli Sağlam Alüminyum Kutuda Muhafaza Edilir. Uzun Çalışma Ömrü ile Birlikte 0.01 mm Altında Salgı Değerleri

Rulmanlı / Bilyalı Pens Tutucusu Adaptörü :

- + Çok Yüksek Sıkma Kuvveti ve Yüksek Stabilité / Rijit ile Yüzey Kalitesi İyileştirilmiş ve Çalışma Ömrü Uzatılmıştır.
- + Mükemmel Dizayn, Vibrasyonu İdeal Değerlere Kabul Edilebilir.
- + Radyal Salgı; 0.01mm'den Azdır.
- + h6 Toleranslı Silindirik Şaftlı Takımları Çok Sıkı Bağlar.
- + Farklı Çaplarda Pensler İçin Ayarlanabilir Sıkma Aralığı
- + Teknik Açından Cip Deliği Bulunmamaktadır.

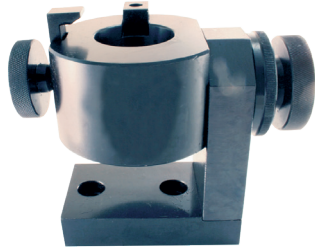
BT Rulmanlı Pens Tutucu JIS B 6339 (MAS 403 BT)

| Sipariş Kodu | Model Kapsite | Şaft | Ölçüler (mm) | | | Pens | Anahtar |
|--------------|----------------|------------------------|--------------|----|-----|------|---------|
| | | | dm | D | L | | |
| 122.03.401 | BT40 - C20.095 | BT 40 AD (Su Verme) | 20 | 55 | 95 | C20 | WC20 |
| 122.03.402 | BT40 - C20.120 | | | | 120 | | |
| 122.03.403 | BT40 - C25.100 | | 25 | 62 | 100 | C25 | WC25 |
| 122.03.405 | BT40 - C32.105 | BT 50 AD (Su Verme) | 32 | 72 | 105 | C32 | WC32 |
| 122.03.505 | BT50 - C32.110 | | | | 110 | | |
| 122.03.506 | BT50 - C32.135 | | 135 | | | | |

SK Rulmanlı Pens Tutucu SK DIN 69871 (ISO 7388-1)

| Sipariş Kodu | Model Kapsite | Şaft | Ölçüler (mm) | | | Pens | Anahtar |
|--------------|----------------|------------------------|--------------|------|-----|------|---------|
| | | | dm | D | L | | |
| 132.03.401 | SK40 - C20.095 | SK 40 AD (Su Verme) | 20 | 55 | 95 | C20 | WC20 |
| 132.03.403 | SK40 - C32.105 | | | | 105 | | |
| 132.03.501 | SK50 - C20.105 | SK 50 AD (Su Verme) | 20 | 55 | 110 | C20 | WC20 |
| 132.03.502 | SK50 - C25.110 | | | | | C25 | WC25 |
| 132.03.503 | SK50 - C32.110 | | C32 | WC32 | | | |
| 132.03.504 | SK50 - C42.110 | | C42 | WC42 | | | |

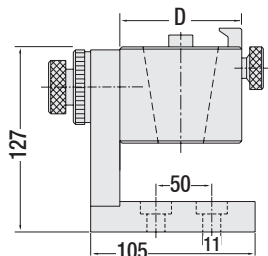
Mavi Renkli Bölümler İçin Teklif İsteyiniz !



Pens Tutucuları Montaj Aparatı (Çelik)

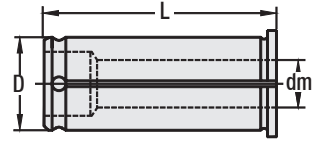
Sağa ve Sola 90°
Döndürülebilir.

Her 45° ve 90°
Sabitlenebilir.



| Sipariş Kodu TEMAK | Tip | D mm |
|-----------------------|-------|---------|
| SK 30 | BT 30 | 88 |
| SK 40 | BT 40 | 93 |
| SK 50 | BT 50 | 118 |

YEDEK PENS



| Sipariş Kodu TEMAK | Model Kapsite | Ölçüler (mm) | | |
|-----------------------|---------------|--------------|----|----|
| | | dm | D | L |
| 100.03.001 | C20 - 3 | 3 | 20 | 55 |
| 100.03.002 | C20 - 4 | 4 | | |
| 100.03.003 | C20 - 5 | 5 | | |
| 100.03.004 | C20 - 6 | 6 | | |
| 100.03.005 | C20 - 8 | 8 | | |
| 100.03.006 | C20 - 10 | 10 | | |
| 100.03.007 | C20 - 12 | 12 | | |
| 100.03.008 | C20 - 14 | 14 | 25 | 60 |
| 100.03.009 | C20 - 16 | 16 | | |
| 100.03.010 | C25 - 4 | 4 | | |
| 100.03.011 | C25 - 5 | 5 | | |
| 100.03.012 | C25 - 6 | 6 | | |
| 100.03.013 | C25 - 8 | 8 | | |
| 100.03.014 | C25 - 10 | 10 | | |
| 100.03.015 | C25 - 12 | 12 | 32 | 65 |
| 100.03.016 | C25 - 14 | 14 | | |
| 100.03.017 | C25 - 16 | 16 | | |
| 100.03.018 | C25 - 18 | 18 | | |
| 100.03.019 | C25 - 20 | 20 | | |
| 100.03.020 | C32 - 6 | 6 | | |
| 100.03.021 | C32 - 8 | 8 | | |
| 100.03.022 | C32 - 10 | 10 | | |
| 100.03.023 | C32 - 12 | 12 | | |
| 100.03.024 | C32 - 14 | 14 | | |
| 100.03.025 | C32 - 16 | 16 | | |
| 100.03.026 | C32 - 18 | 18 | | |
| 100.03.027 | C32 - 20 | 20 | | |
| 100.03.028 | C32 - 25 | 25 | | |

